

Свидетельство № СРО-П-128-30-08 от 26.12.2016г

Заказчик – ООО «Ренесанс Актив»

**ЖИЛЫЕ ЗДАНИЯ СО ВСТРОЕННЫМИ ПОМЕЩЕНИЯМИ
ОБСЛУЖИВАЮЩЕГО НАЗНАЧЕНИЯ И МНОГОЯРУСНОЙ
ПАРКОВКОЙ В РАЙОНЕ ДОМА № 180 ПО ПРОСПЕКТУ 100-
ЛЕТИЯ ВЛАДИВОСТОКА В Г. ВЛАДИВОСТОКЕ.**

ПРОЕКТНАЯ ДОКУМЕНТАЦИЯ

Архитектурные решения. Многоярусная парковка

9404- АР.3

Том 3.3

2018

Свидетельство № СРО-П-128-30-08 от 26.12.2016г

Заказчик – ООО «Ренесанс Актив»

**ЖИЛЫЕ ЗДАНИЯ СО ВСТРОЕННЫМИ ПОМЕЩЕНИЯМИ
ОБСЛУЖИВАЮЩЕГО НАЗНАЧЕНИЯ И МНОГОЯРУСНОЙ
ПАРКОВКОЙ В РАЙОНЕ ДОМА № 180 ПО ПРОСПЕКТУ 100-
ЛЕТИЯ ВЛАДИВОСТОКА В Г. ВЛАДИВОСТОКЕ.**

ПРОЕКТНАЯ ДОКУМЕНТАЦИЯ

Архитектурные решения. Многоярусная парковка

9404- АР.3

Том 3.3

Генеральный директор

И.Д. Ротозеева

Главный инженер проекта

А.А. Надежкина



2018

Открытое акционерное общество
Дальневосточный научно – исследовательский, проектно – изыскательский
и конструкторско – технологический институт морского флота
ОАО «ДНИИМФ»

**«Жилые здания со встроенными помещениями обслуживающего
назначения и многоярусной парковкой в районе дома №180 по
Проспекту 100-летия Владивостока в г. Владивостоке»**

Проектная документация

Архитектурные решения. Многоярусная автостоянка

9404-АР.3

Том 3.3

Изм.	№ док.	Подп.	Дата
1	221-18	<i>Ша</i>	05.18г.

**Владивосток
2016**

Открытое акционерное общество
Дальневосточный научно – исследовательский, проектно – изыскательский
и конструкторско – технологический институт морского флота
ОАО «ДНИИМФ»

«Жилые здания со встроенными помещениями обслуживающего
назначения и многоярусной парковкой в районе дома №180 по
Проспекту 100-летия Владивостока в г. Владивостоке»

Проектная документация

Архитектурные решения. Многоярусная автостоянка

9404-АР.3

Том 3.3

Главный инженер ОАО «ДНИИМФ»

А.А. Волгин

Главный инженер проекта

Ю.А. Павлыченко



Изм.	№ док.	Подп.	Дата
1	221-18	<i>[Signature]</i>	05.18г.

Владивосток
2016

Совм.
Взам. инв. №
Подп. и дата
Инв. № подл.

Разрешение		Обозначение		Жилые здания со встроенными помещениями обслуживающего назначения и многоярусной парковкой в районе дома №180 по Проспекту 100-летия Владивостока в г. Владивостоке	
221-18		9404 - АР.3			
Изм.	Лист	Содержание изменения		Код	Примечание
1	1	Изменена вместимость автостоянки : с 250 на 252 машиноместа		Э	
2	2,9	В облицовке наружных стен металлические профлисты заменяются окраской по бетону после зачистки швов. Профлисты остаются в облицовке стен эвакуационных лестниц		Э	
3	6	Выполнена корректировка расположения входа ввиду перепроектирования подпорной стенки вдоль оси Ж		Э	
4	9	Добавлен лист 9, разрез 1-1		Э	
5	9	Увеличена высота бетонных ограждений по осям А,Ж		Э	

Изм. внес.	Громыко	<i>Громыко</i>	05.18
Составил	Громыко	<i>Громыко</i>	05.18
ГИП	Надежкина	<i>Надежкина</i>	05.18

ООО "Новая архитектура"

Лист	Листов
1	1

Лист
Н.контр.

Обозначение	Наименование	Примечание стр.
9404-СП	Состав проекта	4
	Жилые здания со встроенными помещениями обслуживающего назначения и многоярусной парковкой в районе дома №180 по Проспекту 100-летия Владивостока в г. Владивостоке	
	Многоярусная автостоянка	
	Архитектурные решения	
9404 - АР.3. ПЗ, Инв.№ 57334	Пояснительная записка	
Раздел 1	Внешний и внутренний вид объекта капитального строительства, его пространственная, планировочная и функциональная организация	7
Раздел 2	Объемно-пространственное, архитектурно-художественное решение и композиционные приемы при оформлении фасадов	9
Раздел 3	Решения по отделке	10
Раздел 4	Архитектурные решения, обеспечивающие естественное освещение	11
Раздел 5	Архитектурно-строительные мероприятия, обеспечивающие защиту помещений от шума	12
	Приложения	
9404 – АР.3	Чертежи	
Лист 1, инв.№ 57325	Общие данные	13 Изм1
Лист 2, инв.№ 57326	Фасад Ж - А	14 Изм1
Лист 3, инв.№ 57327	Фасад 1/1 - 9/1	15 Изм1
Лист 4, инв.№ 57328	Фасад 9/1 - 1/1	16 Изм1
Лист 5, инв.№ 57329	Фасад А - Ж	17 Изм1

ИСО1
 57333
 Инв. № подл.
 Подл. № дата
 57333

1	-	-	221-18	<i>[Подпись]</i>	05.18
Изм.	Кол.уч.	Лист	№ док	Подпись	Дата
Разработал	Карпенко			<i>[Подпись]</i>	
Проверил	Сургучева			<i>[Подпись]</i>	06.16
Нач. отд	Павлыченко			<i>[Подпись]</i>	
Н. контр	Кузнецова			<i>[Подпись]</i>	06.16
ГИП	Павлыченко			<i>[Подпись]</i>	

9404 – АР.3. С							
Содержание	<table border="1"> <tr> <th>Стадия</th> <th>Лист</th> <th>Листов</th> </tr> <tr> <td>П</td> <td>1</td> <td>2</td> </tr> </table>	Стадия	Лист	Листов	П	1	2
Стадия	Лист	Листов					
П	1	2					
ОАО «ДНИИМФ»							

Обозначение	Наименование	Примечание стр.
Лист 6, инв.№ 57330	Планы на отм. 0,000; +1,500; +3,000; +4,500;	18 Изм.1
Лист 7, инв.№ 57331	Планы на отм. 6,000; +7,500; +9,000; +10,500;	19 Изм.1
Лист 8, инв.№ 57332	План на отм. +12,000; +13,500; план эксплуатируе- мой кровли; план кровли в осях 1/1 - 9/1; В-Д	20
Лист 9, инв.№ 57339	Разрез 1-1	21. Изм.1

Инв. № **57333**
 Лист
 Таблицы
 № **57333**
 Вид **57333**
 Дата
 Подпись
 № документа
 Кол. листов

9404 – АР.3. С

Лист
2

Номер тома	Обозначение	Наименование	Примечание
1	9404-ПЗ	Пояснительная записка	
2	9404-ПЗУ	Схема планировочной организации земельного участка. Подпорные стенки	
3	9404-АР	Раздел 3 Архитектурные решения.	
3.1	9404-АР.1	Жилой дом № 1	
3.2	9404-АР.2	Жилой дом № 2	
3.3	9404-АР.3	Многоярусная автостоянка	
4	9404-АР1,КР	Раздел 4 Конструктивные и объёмно-планировочные решения	
4.1	9404- АР1,КР1	Жилой дом № 1	
4.2	9404- АР1,КР2	Жилой дом № 2	
4.3	9404- АР1,КР3	Многоярусная автостоянка	
4.4	9404- АР1,КР4	Водопроводная насосная станция. РТП 6/0,4 кВ	
4.5	9404-РР1	Расчёты строительных конструкций жилых домов №1.2	
4.6	9404-РР2	Расчёты строительных конструкций многоярусной автостоянки, насосной станции, РТП 6/0,4 кВ	
4.7	9404-РР3	Расчёты теплотехнический, графический расчёт инсоляции, расчёты ОВ, ВК	
		Раздел 5 Сведения об инженерном оборудовании, о сетях инженерно-технического обеспечения, перечень инженерно-технических мероприятий,	
		Подраздел 1 Система электроснабжения	
5.1.1	9404 ИОС 1.1	Жилой дом № 1	

9404 - СП

Изм.	Кол	Лист	№	Подпись	Дата
Проверил		Павлыченко			
Н. контр		Кузнецова			
ГИП		Павлыченко			

Состав проекта

Стадия	Лист	Листов
П	1	2

ОАО «ДНИИМФ»

АННУЛИРОВАН.

ЗАМЕНЕН 82102.18.529-СП лист 1
ИЗВЕЩ. № 221-18 от 05.18

АРХИТЕКТУРА ГРОМЫКО (И) 05.18

УИВ. № ПОДЛ. ДЗМ.

Номер тома	Обозначение	Наименование	Примечание		
5.1.2	9404 ИОС 1.2	Жилой дом № 2			
5.1.3	9404 ИОС 1.3	Многоярусная автостоянка			
5.1.4	9404 ИОС 1.4	Внутриплощадочные сети электроснабжения. Наружного освещения. РТП 6/0,4 кВ Водопроводная насосная станция			
		Подраздел 2,3 Система водоснабжения, водоотведения			
5.2,3.1	9404 ИОС 2,3.1	Наружные сети водоснабжения и водоотведения, дождевая канализация. Водопроводная насосная станция.			
5.2,3.2	9404 ИОС 2,3.2	Жилой дом № 1			
5.2,3.3	9404 ИОС 2,3.3	Жилой дом № 2			
5.2,3.4	9404 ИОС 2,3.4	Многоярусная автостоянка			
		Подраздел 4 Отопление вентиляция, кондиционирование воздуха.			
5.4.1	9404 ИОС 4.1	Жилой дом № 1			
5.4.2	9404 ИОС 4.2	Жилой дом № 2			
5.4.3	9404 ИОС 4.3	Многоярусная автостоянка			
		Подраздел 5 Сети связи			
5.5.1	9404 ИОС 5.1	Жилой дом № 1			
5.5.2	9404 ИОС 5.2	Жилой дом № 2			
5.5.3	9404 ИОС 5.3	Многоярусная автостоянка			
		Подраздел 7 Технологические решения			
5.7.1	9404 ИОС 7.1	Жилой дом № 1			
5.7.2	9404 ИОС 7.2	Жилой дом № 2			
6	9404 ПОС	Раздел 6 Проект организации строительства			
7	9404 ПОД	Раздел 7 Проект организации по сносу или демонтажу объектов капитального строительства			
			Лист		
		9404 - СП	2		
Изм.	Ко	Лист	№	Подпис	Дата

АНнулирован.

ЗАМЕНЕН 82102/18 529-СП лист 2
ИЗВЕЩ. № 221-18 от 05.18

АРХИТЕКТОР (РОМЫЛЬ) 05.18

СОСТАВ ПРОЕКТНОЙ ДОКУМЕНТАЦИИ

№ тома	Обозначение	Наименование	Примечание
1	9404-ПЗ	Пояснительная записка	Изм.1 ОАО «ДНИИМФ» ООО «Новая архитектура»
2	821 02 18 529 –ПЗУ	Схема планировочной организации земельного участка. Подпорные стенки	Изм.1 (Нов) ООО «Новая архитектура»
3	9404-АР	Раздел 3 Архитектурные решения	
3.1	821 02 18 529 –АР1	Жилой дом № 1	Изм.1 (Нов) ООО «Новая архитектура»
3.2	821 02 18 529 –АР2	Жилой дом № 2	Изм.1 (Нов) ООО «Новая архитектура»
3.3	9404-АРЗ	Многоярусная автостоянка	ОАО «ДНИИМФ»
4	9404-АР1,КР	Раздел 4 Конструктивные и объёмно-планировочные решения	
4.1	9404- АР1 КР1	Жилой дом № 1	Изм.1 ОАО «ДНИИМФ» ООО «Новая архитектура»
4.2	9404- АР1 КР2	Жилой дом № 2	Изм.1 ОАО «ДНИИМФ» ООО «Новая архитектура»
4.3	9404- АР1 КР3	Многоярусная автостоянка	ОАО «ДНИИМФ»
4.4	9404- АР1 КР4	Водопроводная насосная станция. РТП 6/0,4 кВ	Изм.1 ОАО «ДНИИМФ» ООО «Новая архитектура»

Сф	ован								
		Дата	Подпись	Фамилия	Должность	Взам. инв. №	Подпись и дата		
Инв. №	Подл.								

821 02 18 529 – СП

Изм.	Кол. уч.	Лист.	№ док.	Подпись	Дата	Состав проектной документации		
Разработала		Надежкина						
ГИП		Надежкина				П	1	4
Н.контр.		Белоцеровская				ООО «Новая архитектура»		

№ тома	Обозначение	Наименование	Примечание
4.5	9404-PP1	Расчёты строительных конструкций жилых домов № 1,2	Изм.1 ОАО «ДНИИМФ» ООО «Новая архитектура»
4.6	9404-PP2	Расчёты строительных конструкций многоярусной автостоянки, насосной станции, РТП 6/0,4 кВ	ОАО «ДНИИМФ»
4.7	9404-PP3	Расчёты теплотехнический, графический расчёт инсоляции, расчёты ОВ, ВК	Изм.1 ОАО «ДНИИМФ» ООО «Новая архитектура»
4.8	821 02 18 529 – КР 5	Жилой дом № 2. Фундаменты	Нов. ООО «Новая архитектура»
		Раздел 5 Сведения об инженерном оборудовании, о сетях инженерно-технического обеспечения, перечень инженерно-технических мероприятий	
		Подраздел 1 Система электроснабжения	
5.1.1	821 02 18 529 ИОС 1.1	Жилой дом № 1	Изм.1 (Нов) ООО «Новая архитектура»
5.1.2	821 02 18 529 ИОС 1.2	Жилой дом № 2	Изм.1 (Нов) ООО «Новая архитектура»
5.1.3	9404 ИОС 1.3	Многоярусная автостоянка	ОАО «ДНИИМФ»
5.1.4	821 02 18 529 ИОС 1.4	Внутриплощадочные сети электроснабжения. Наружного освещения. РТП 6/0,4 кВ Водопроводная насосная станция	Изм.1 (Нов) ООО «Новая архитектура»
		Подраздел 2, 3 Система водоснабжения, водоотведения	
5.2, 3.1	9404 ИОС 2,3.1	Наружные сети водоснабжения и водоотведения, дождевая канализация. Водопроводная насосная станция.	Изм.1 ОАО «ДНИИМФ» ООО «Новая архитектура»
Инв.№ подл.			
Подпись и дата			
Взам.инв.№			
Изм.	Коллч	Лист	№ док.
			Подп.
			Дата
821 02 18 529 – СП			Лист
			2

№ тома	Обозначение	Наименование	Примечание
5.2, 3.2	9404 ИОС 2,3.2	Жилой дом № 1	Изм.1 ОАО «ДНИИМФ» ООО «Новая архитектура»
5.2, 3.3	9404 ИОС 2,3.3	Жилой дом № 2	Изм.1 ОАО «ДНИИМФ» ООО «Новая архитектура»
5.2, 3.4	9404 ИОС 2,3.4	Многоярусная автостоянка	ОАО «ДНИИМФ» Изм.1
		Подраздел 4 Отопление, вентиляция, кондиционирование воздуха.	
5.4.1	821 02 18 529 ИОС 4.1	Жилой дом № 1	Изм.1 (Нов) ООО «Новая архитектура»
5.4.2	821 02 18 529 ИОС 4.2	Жилой дом № 2	Изм.1 (Нов) ООО «Новая архитектура»
5.4.3	9404 ИОС 4.3	Многоярусная автостоянка	ОАО «ДНИИМФ»
		Подраздел 5 Сети связи	
5.5.1	821 02 18 529 ИОС 5.1	Жилой дом № 1	Изм.1 (Нов) ООО «Новая архитектура»
5.5.2	821 02 18 529 ИОС 5.2	Жилой дом № 2	Изм.1 (Нов) ООО «Новая архитектура»
5.5.3	9404 ИОС 5.3	Многоярусная автостоянка	ОАО «ДНИИМФ»
		Подраздел 7 Технологические решения	
5.7.1	821 02 18 529 ИОС 7.1	Жилой дом № 1	Изм.1 (Нов) ООО «Новая архитектура»
5.7.2	821 02 18 529 ИОС 7.2	Жилой дом № 2	Изм.1 (Нов) ООО «Новая архитектура»
Взам. инв. №			
Подпись и дата			
Инв. № подл.			
Изм.	Кодиф	Лист	№ док.

821 02 18 529 – СП

Лист

3

13

№ тома	Обозначение	Наименование	Примечание
6	9404 ПОС	Раздел 6 Проект организации строительства	Изм.1 ОАО «ДНИИМФ» ООО «Новая архитектура»
7	9404 ПОД	Раздел 7 Проект организации по сносу или демонтажу объектов капитального строительства	ОАО «ДНИИМФ»
8	9404 ООС	Раздел 8 Перечень мероприятий по охране окружающей среды.	Изм.1 ОАО «ДНИИМФ» ООО «Новая архитектура»
9	821 02 18 529 ПБ	Раздел 9 Мероприятия по обеспечению пожарной безопасности	Изм.1 (Нов) ООО «Новая архитектура»
10	821 02 18 529 ОДИ	Раздел 10 Мероприятия по обеспечению доступа инвалидов	Изм.1 (Нов) ООО «Новая архитектура»
10(1)	9404 ТБЭ	Раздел 10. (1) Мероприятия по обеспечению безопасной эксплуатации объектов капитального строительства.	ОАО «ДНИИМФ»
11	9404 СМ	Раздел 11 Смета на строительство объекта	ОАО «ДНИИМФ»
11.1	9404 СМ 1	Локальные и объектные сметы. Книга 1	ОАО «ДНИИМФ»
11.1	9404 СМ 1	Локальные и объектные сметы. Книга 2	ОАО «ДНИИМФ»
11.2	9404 СМ 2	Сводный сметный расчёт	ОАО «ДНИИМФ»
11(1)	9404 ЭЭ	Раздел 11(1) Мероприятия по обеспечению соблюдения требований энергетической эффективности.	Изм.1 ОАО «ДНИИМФ» ООО «Новая архитектура»

Взам.инв.№	
Подпись и дата	
Инв.№ подл.	

Изм.	Кол.	Лист	№ док.	Подп.	Дата
------	------	------	--------	-------	------

821 02 18 529 – СП

Лист

4

Архитектурные решения

1 Внешний и внутренний вид объекта капитального строительства, его пространственная, планировочная и функциональная организация

1.1 Проектная документация разработана в соответствии с градостроительным планом земельного участка, техническим заданием на проектирование и инженерно-геологическими изысканиями площадки строительства, градостроительным регламентом, с соблюдением технических условий, действующих строительных, технологических, санитарных норм и правил, предусматривающих мероприятия, обеспечивающие конструктивную надежность, взрывопожарную и пожарную безопасность объекта.

1.2 Земельный участок, отведенный под строительство, расположен в Советском районе г. Владивостока, на расстоянии 120 м восточнее остановки общественного транспорта «Академическая» на Проспекте 100-летия Владивостока. В рельефном отношении участок представляет собой склон северо-западной экспозиции с перепадом отметок до 26 метров. С северной стороны участок граничит с существующим баннным комплексом «Три богатыря». Ближайшие автодороги: с западной стороны на расстоянии около 120 м - Проспект 100-летия Владивостока (М60), с восточной стороны – улица Лесная.

На площади земельного участка, выделенного под строительство в соответствии с градостроительным планом, запроектированы два жилых 26-этажных здания, надземная автостоянка открытого типа и другие вспомогательные сооружения (водопроводная насосная станция, РТП), а также предусмотрены необходимые мероприятия по благоустройству и озеленению территории.

1.3 Надземная автостоянка запроектирована как многоэтажная, неотапливаемая, открытого типа (без наружных ограждающих конструкций).

Конструктивная схема здания продиктована архитектурно-планировочными решениями и представляет собой монолитный железобетонный каркас с колоннами, монолитными перекрытиями по ж/б балкам (в продольном и поперечном направлениях). Размеры здания в осях 34,6 x 48,6 м. Высота этажей - 3,0 м от пола до пола.

9404-АР.3. ПЗ

1	4	-	221-18	<i>Сургучева</i>	05.18
Изм.	Кол.уч	Лист	№ док.	Подп.	Дата

Исполнил	Карпенко				
Проверил	Сургучева	<i>Сургучева</i>	06.16		
Нач. отд.	Павлыченко				
Н.контр.	Кузнецова	<i>Кузнецова</i>	06.06.16		
ГИП	Павлыченко				

Архитектурные решения.
Пояснительная записка

Стадия	Лист	Листов
П	1	6
ОАО «ДНИИМФ»		

57334

ИНЖ.

И Д.

Исполн. Подп.

1.4 В структуре здания предусмотрена система полуэтажей-ярусов, смещенных друг относительно друга по вертикали на половину высоты этажа (1,5 м). Всего таких этажей, состоящих из двух полуэтажей, - 5эт.

Эксплуатируемая кровля, расположенная на отм. 15,250 и 16,750, не учтена при подсчете этажей здания (см. п.5.1.2 СП 113.13330.2012) и предназначена для стоянки машин.

1.5 Учитывая сложные геологические условия площадки строительства (наличие в основании здания участков с неразборными породами скального грунта), в проекте предусмотрено ступенчатое расположение этажей автостоянки, начиная с 1-го этажа (отм. 0,000; +1,500) по 3-й этаж (отм. +6,000; +7,500); площади нижних этажей ограничены подпорными стенами и отличаются от площадей выше расположенных этажей здания.

1.6 Основной въезд/выезд в автостоянку осуществляется на нижнем уровне 1-го полуэтажа (отм. 0,000) в осях 1/1-1; Д-Е со стороны отдельного тупикового проезда. Рядом с въездом предусмотрено помещение для охраны с санузлом, электрощитовой и площадка для хранения первичных средств пожаротушения.

Дополнительно возможен выезд автотранспорта с отм. +9,000 в осях 9, Д-Е (уровень 4-го полуэтажа) на уровень улицы Лесной.

1.7 Блок помещения охраны с санузлом и электрощитовой имеет габаритные размеры 4,86x5,80 м. Наружные ограждающие конструкции выполнены из сэндвич-панелей стеновых и кровельных на металлическом каркасе. Высота помещения от уровня пола до низа ограждающих конструкций покрытия переменная от 2,7 м до 3,7 м, конструкция пола приподнята на 100 мм относительно уровня пола 1-го полуэтажа автостоянки (отм.0,000).

1.8 Вместимость автостоянки $\frac{252}{250}$ машино-мест. Проектом предусмотрено для инвалидов-колясочников в многоэтажной автостоянке – 5 мест, для инвалидов групп М1, М2, М3 – 2 места. Обеспеченность парковочными местами для МГН в целом на весь проектируемый комплекс жилых зданий см. раздел 9404-ОДИ.

1.9 За расчетную технологическую модель принят автомобиль среднего класса (габаритные размеры 4300x1700x1800(h) см. Приложение А СП 113.13330.2012 «Стоянки автомобилей» (с изменением №1 от 07.04.2015г.).

Хранение автомобилей – манежного типа.

Движение автомобилей внутри стоянки осуществляется с полуэтажа на полуэтаж по неизолированным однопутным прямолинейным рампам, имеющим уклон – до 18%. Ширина внутренних проездов в чистоте, расстояние от пола до низа выступающих

ИНВ.

ДАТ

ИНВ. № ПОДП.

57334

1	1	-	221-18	<i>[Подпись]</i>	05.18
Изм.	Колуч	Лист	№ док.	Подп.	Дата

9404-АР.3. ПЗ

Лист

2

строительных конструкций над проездами и рампами соответствуют нормативным габаритам (см. п.5.1.20 и п.5.1.31 СП 113.13330.2012 «Стоянки автомобилей» (с изменением №1 от 07.04.2015г.).

1.10 Для сообщения между этажами здания и эвакуации предусмотрены две эвакуационные лестницы, имеющие выход на эксплуатируемую кровлю и непосредственно наружу.

2 Объемно-пространственные, архитектурно-художественные решения и композиционные приемы при оформлении фасадов

2.1 Проектирование здания выполнено согласно СП 113.13330.2012 «Стоянки автомобилей» (с изменением №1 от 07.04.2015г.), СП 59.13330.2012 «Доступность зданий и сооружений для маломобильных групп населения», СП 1.13130.2009 «Система противопожарной защиты. Эвакуационные пути и выходы», СП 2.13130.2012 «Система противопожарной защиты. Обеспечение огнестойкости объектов защиты», СП 4.13130.2013 «Система противопожарной защиты. Ограничение распространения пожара на объектах защиты. Требования к объемно-планировочным и конструктивным решениям», №123-ФЗ «Технический регламент о требованиях пожарной безопасности» (с изменениями на 13.07.2015), с соблюдением предельных параметров разрешенного строительства объекта.

2.2 По функциональной пожарной опасности здание стоянки автомобилей без технического ремонта и обслуживания относится к классу Ф5.2 (см. глава 9, статья 32 №123-ФЗ «Технический регламент о требованиях пожарной безопасности» (с изменениями на 13.07.2015). Степень огнестойкости, класс конструктивной пожарной опасности – II, С0, класс пожарной опасности строительных конструкций – К0. Допустимое количество этажей – до 9, площадь этажа в пределах пожарного отсека не превышает 5200 м² (см. табл. 6.7 СП 2.13130.2012 «Система противопожарной защиты. Обеспечение огнестойкости объектов защиты»). Здание автостоянки легковых автомобилей по взрывопожарной и пожарной опасности относится к кат. В (см. п. 6.11.11 СП 4.13130.2013 «Система противопожарной защиты. Ограничение распространения пожара на объектах защиты. Требования к объемно-планировочным и конструктивным решениям»).

2.3 Объемно-пространственное решение здания обусловлено градостроительными условиями его размещения в структуре объекта капитального строительства, рельефом, границами участка и красными линиями, принятыми конструктивными и объемно-планировочными решениями, функциональным назначением и представляет собой усе-

инв.
и да
Изм. № подл.
57334

Изм.	Кол.уч	Лист	№ док.	Подп.	Дата	9404-АР.3. ПЗ

Лист
3

ченный параллелепипид с выступающими из плоскости торцевых фасадов объемами эвакуационных лестниц, имеющих завершение в виде навеса над частью эксплуатируемой кровли; вытянутый с северо-запада на юго-восток и одним торцом фасада выходящий на проектируемые жилые дома, другим – на существующую зеленую зону.

2.4 Архитектурно-художественное решение здания сложилось, исходя из проработок объемно-пространственного, архитектурно-композиционного решения и цветовой гаммы, принятой для рядом расположенных жилых домов. Ввиду лаконичности объемно-пространственного решения акцент сделан на свойствах и сочетании цвета используемых облицовочных материалов.

2.5 Композиционное решение продольных фасадов автостоянки определяют равномерно чередующиеся железобетонные участки колонн и воздушные разрывы между ними в сочетании с облицовкой металлическими профилированными листами бетонных ограждений-парапетов этажей и кровли.

1.1

2.6 Выступающие за плоскость торцевых фасадов объемы эвакуационных лестниц, облицованных металлическими профилированными листами, отдельный объем помещения охраны, расположенный на основном въезде в автостоянку, наличие оконных проемов в лестницах на нижних этажах и поэтажных переходных балконов придают некоторое разнообразие фасадам здания.

2.7 Ограждающие конструкции помещения охраны с электрощитовой (отм. 0,000) – сэндвич-панели полной заводской готовности, оконные блоки с двухкамерными стеклопакетами в переплете из поливинилхлоридных профилей белого цвета.

3 Решения по отделке этажей автостоянки

3.1 Для отделки используются:

1.2

по монолитным стенам, ограждениям, колоннам, потолкам, балкам зон хранения автомобилей – окраска по подготовленному бетону фасадными синтетическими красками;

по кирпичным перегородкам служебного помещения охраны – простая штукатурка, окраска акриловой краской; кирпичные перегородки электрощитовой – простая штукатурка, окраска масляной краской на высоту 2,0 м, выше водно-дисперсионными красками;

по кирпичной перегородке между служебным помещением и санузлом с двух сторон – простая штукатурка с облицовкой на высоту 2 м глазурованной плиткой, выше - окраска водно-дисперсионной краской;

ИЗМ. № ПОДЛ. 57334

						9404-АР.3. ПЗ		Лист
1	2	-	221-18	<i>М.И.С.</i>	05.18			4
Изм.	Кол.уч	Лист	№ док.	Подп.	Дата			

наружные стены и потолки помещения охраны, санузла и электрощитовой – сэндвич-панели с профилированными листами и защитным полимерным покрытием (типа полиэстер), не требуют дополнительной внутренней отделки, отличаются высокой гигиеничностью и устойчивой антикоррозионностью покрытия;

монолитные бетонные потолки автостоянки и стены лестничной клетки – покраска по выровненной и загрунтованной поверхности фасадными синтетическими красками, низ маршей и площадок – водно-дисперсионная окраска;

облицовка оконных и дверных откосов, стыков сэндвич-панелей между собой и с конструкциями здания доборными фасонными элементами (нащельниками) различных размеров и форм.

3.2 Полы приняты:

- в зонах хранения автомобилей – цементно-бетонное покрытие класса В30, толщ. 40 мм с искроподающим заполнителем по уклону 0,5%; с армированием сеткой Ø5 Вр-1 (150x150) 1.1

- по рампам – асфальтобетонное, толщ. 50 мм;

- в помещении охраны с санузлом – керамогранитная плитка;

- в электрощитовой – КЕРАМИЧЕСКАЯ ПЛИТКА по цементно-песчан. раствору 1.2

- на лестничных площадках – БЕТОН кл. В22,5 монолитные с железнением поверхности, ступени - сборные по металлическим косоурам;

- на эксплуатируемой кровле автостоянки (отм. 15,250 и 16,750), с уклоном 1,5%:

цементно-бетонное покрытие В 30, Мрз 100 (с искроподающим заполнителем), толщ. 30 мм; стяжка из цементно-песчаного раствора М 150, армированная сеткой, толщ. 50 мм, по иглопробивному термообработанному геотекстилю ТехноНИКОЛЬ не менее 300 г/кв.м; гидроизоляционный наплавляемый материал из 2-х слоев Техноэласт ЭПП; праймер битумный ТехноНИКОЛЬ №01; цементно-песчаный раствор М 150, армированный сеткой, толщ. 50 мм; уклонообразующий слой – пенополистирольные плиты ППС 45 ГОСТ 15588-2014 по монолитной ж/б плите покрытия.

4 Архитектурные решения, обеспечивающие естественное освещение помещений с постоянным пребыванием людей

4.1 Естественное освещение и необходимый визуальный обзор предусмотрены через наружные оконные проемы в помещении охраны, расположенном на въезде в автостоянку (отм. 0,000).

Изм. № подл. 57334
Инв. № подл.
Исполн. и Директор
Инж. инст. 2018

						9404-АР.3. ПЗ		Лист
1	2	-	22.1.18	Подп.	05.18			5
Изм.	Кол.уч	Лист	№ док.	Подп.	Дата			

4.2 Автостоянка – надземная, открытого типа. К зонам хранения автомобилей требования по освещенности не предъявляются (п.5.1.12 СП 113.13330.2012 «Стоянки автомобилей» (с изменением №1 от 07.04.2015г.).

5 Архитектурно-строительные мероприятия, обеспечивающие защиту помещений от шума, вибрации и другого воздействия

5.1 К надземной автостоянке открытого типа требования по защите от шума не предъявляются (см. СП 51.13330.2011 «СНиП 23-03-2003 «Защита от шума»).

5.2 В помещении охраны, пристроенном к автостоянке и расположенном на основном въезде в автостоянку, наружные ограждающие конструкции выполнены из сэндвич-панелей с заполнением утеплителем из базальтового волокна на синтетическом связующем; заполнение оконных проемов предусмотрено двухкамерными стеклопакетами. Сэндвич-панели и оконные блоки обеспечивают снижение уровня воздушного шума, проникающего с улицы.

Инв. № подл.	И. ин.	и др.					9404-АР.3. ПЗ	Лист
								6
			Изм.	Колуч	Лист	№ док.		Подп.

Ведомость чертежей основного комплекта АР

Общие указания

Лист	Наименование	Примечание
1	Общие данные	Изм.1 Инв. N 57325
2	Фасад Ж - А	57326 Изм.1
3	Фасад 1/1 - 9/1	57327 Изм.1
4	Фасад 9/1 - 1/1	57328 Изм.1
5	Фасад А - Ж	57329 Изм.1
6	Планы на отм. 0,000; +1,500; +3,000; +4,500	57330 Изм.1
7	Планы на отм. +6,000; +7,500; +9,000; +10,500	57331 Изм.1
8	План на отм. +12,000; +13,500; план эксплуатируемой кровли; план кровли в осях 1/1-9/1, В-Д;	57332
9	Разрез 1-1	57339 Нов. Изм.1

1. Проектная документация разработана в соответствии с заданием на проектирование.
 2. Технические решения, принятые в проекте, соответствуют требованиям Федеральных законов N 384-ФЗ от 30.12.2009 "Технический регламент о безопасности зданий и сооружений", N 123-ФЗ от 22.07.2008 (с изменениями на 13 июля 2015 года) "Технический регламент о требованиях пожарной безопасности", а также требованиям санитарно-гигиенических, экологических норм, норм энергетической эффективности и других норм, действующих на территории Российской Федерации, и обеспечивают безопасную для жизни и здоровья людей эксплуатацию объекта при соблюдении предусмотренных проектом мероприятий.

3. За относительную отм. 0,000 принята отметка пола первого полуэтажа, что соответствует абсолютной отметке 109,500.

4. Расчетные данные для проектирования:

- климатический район - IIIГ;
- сейсмичность района - 6 баллов;
- градусо-сутки отопительного периода - 4415,4 - для помещения охраны;

5. Степень огнестойкости здания - II;

6. Класс конструктивной пожарной опасности - С0;

7. Класс функциональной пожарной опасности - Ф 5.2;

8. Категория автостоянки по пожарной опасности - В

Основные строительные показатели

Наименование	Ед. измер.	Надземная автостоянка открытого типа
Общая площадь здания,	кв.м	8757,4
в том числе эксплуатируемая кровля,	кв.м	1455,4
в том числе помещение охраны с санузлом и электрощитовой	кв.м	24,3
Строительный объем,	куб.м	24149,7
в том числе помещения охраны и электрощитовой	куб.м	97,8
Площадь застройки,	кв.м	1736,1
в том числе помещения охраны и электрощитовой	кв.м	27,4
Этажность надземной автостоянки открытого типа	этаж	5
Количество машиномест, в том числе для инвалидов - колясочников - инвалиды гр. М1, М2, М3	Ед.	-250-252 5 2

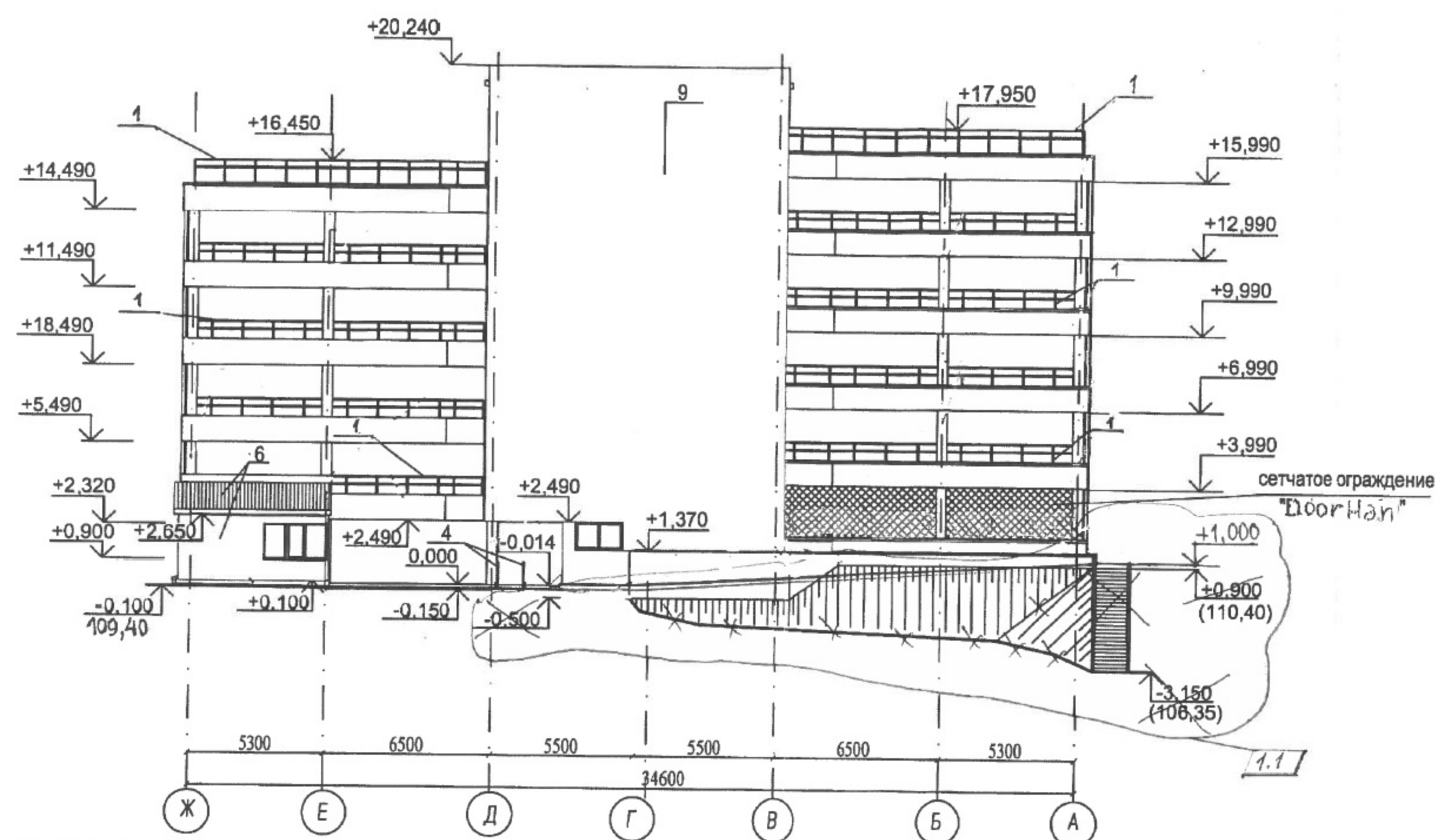
Показатели подсчитаны согласно СП 56.13330.2011
 "Актуализированная редакция СНиП 31-03-2001"

57325

						9404 - АР.3			
						Жилые здания со встроенными помещениями обслуживающего назначения и многоярусной парковкой в районе дома №180 по Проспекту 100-летия Владивостока в г. Владивостоке			
1	1	-	221-18	05.18		Многоярусная парковка	Стадия	Лист	Листов
Изм.	Кол.уч.	Лист	N док.	Подпись	Дата		П	1	8
Разраб.	Карпенко					Общие данные	ОАО "ДНИИМФ"		
Проверил	Сургучева								
Нач. отд.	Павлыченко								
Н.контроль	Кузнецова								
ГИП	Павлыченко								

Нач. сек. Сургучева
 Зав. сект. ВК Звонко
 Зав. сект. ЭЛ Степанова
 57325

Фасад Ж- А



1. Наружные бетонные ограждения балконов и парапетов обштукатурить и облицовать металлическими профилированными листами типа С21-1000-0,7 ГОСТ 24045-2010 на металлическом каркасе (решетчатые - из металлических труб и прутьев в соответствии с ГОСТ 25772-83, с окраской водостойкими красками по оштукатуренной поверхности; наружное сетчатое ограждение полной заводской готовности - "DoorMan" (неокрашенное)).

1.2

2. Бетонные поверхности стен, колонн, торцы балок и перекрытий, подпорных стен, выходящие на фасад окрасить водостойкими фасадными красками по предварительно подготовленному, выровненному основанию.

3. Металлические элементы козырька входа в лестницу (в осях 9-9/1, Г) и пожарную лестницу П окрасить водостойкой эмалью по оштукатуренной поверхности.

- 4. Лестничное ограждение пандуса для инвалидов - нержавеющая сталь.
- 5. Покрытие наклонных козырьков - профилированный лист (ГОСТ 24045-2010).
- 6. Ограждающие конструкции помещения охраны с электрошитовой - сэндвич-панель, наружные слои панелей из оцинкованной стали с защитным полимерным покрытием.
- 7. Окonné блоки помещения охраны - двухкамерные стеклопакеты в поливинилхлоридных переплетах.
- 8. Окonné блоки в лестницах - с одинарным остеклением в поливинилхлоридных переплетах.
- 9. Фасадные поверхности эвакуационных лестниц в осях 1/1-1, В-Д и 9-9/1, В-Г - облицовка металлическими профилированными листами С21-1000-0,7 ГОСТ 24045-2010 по металлическому каркасу.
- 10. Дверные блоки эвакуационных лестниц в осях 1/1-1, В-Д и 9-9/1, В-Г - металлические, с глухими полотнами, с прочным порошково-полимерным покрытием.

57326

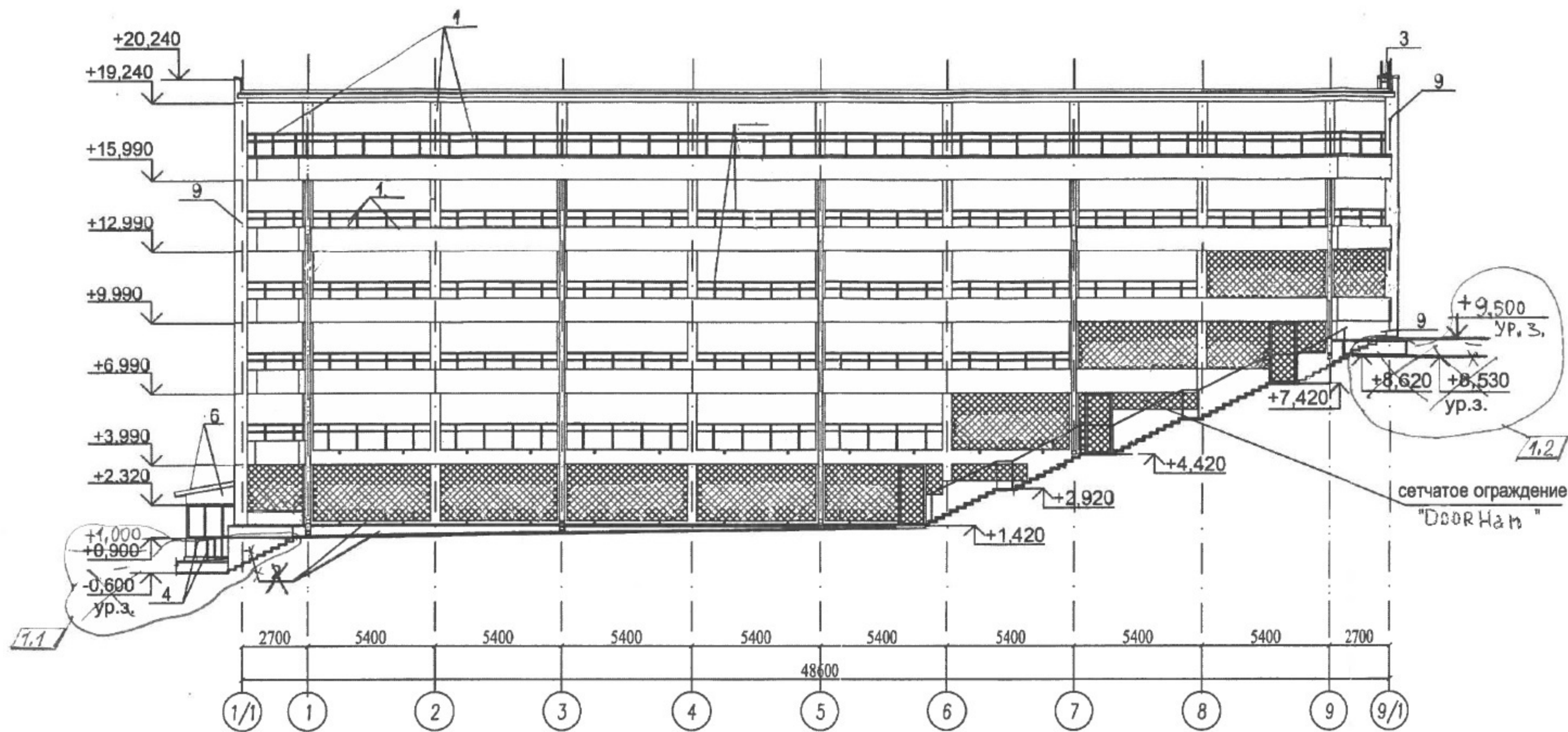
9404-AP.3

Жилые здания со встроенными помещениями обслуживающего назначения и многоярусной парковкой в районе дома №180 по Проспекту 100-летия Владивостока в г. Владивостоке

1	2	-	221-18	05.18		Многоярусная парковка	Стадия	Лист	Листов
Изм.	Кол.уч.	Лист	№ док.	Подпись	Дата		П	2	
Разраб.	Карпенко					Фасад Ж - А	ОАО "ДНИИМФ"		
Проверил	Сургучева								
Нач. отд.	Павлыченко								
Н.контр.	Кузнецова								
ГИП	Павлыченко								

57326

Фасад 1/1-9/1

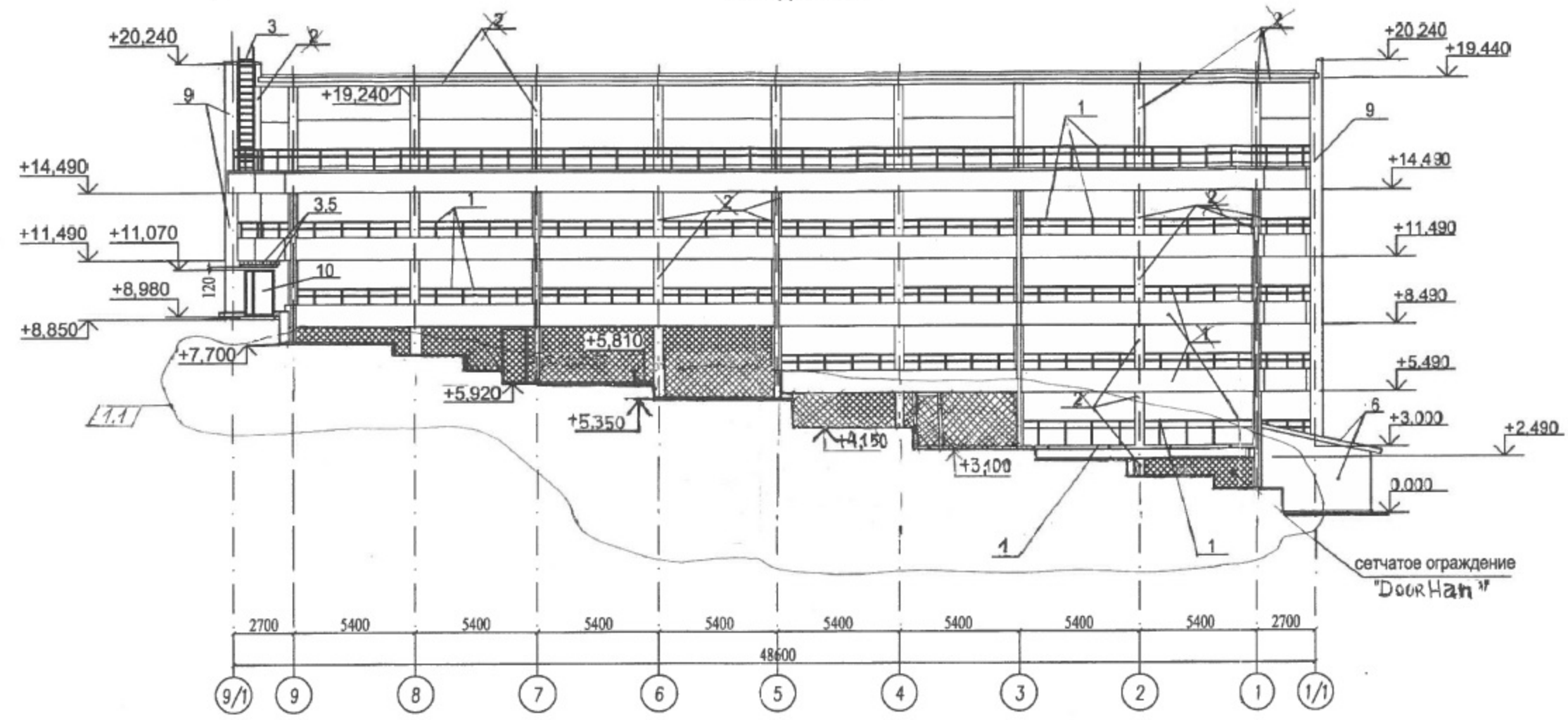


Указания по наружной отделке см. на листе 2.

57327

						9404-AP.3			
						Жилые здания со встроенными помещениями обслуживающего назначения и многоярусной парковкой в районе дома №180 по Проспекту 100-летия Владивостока в г. Владивостоке			
1	2	-	221-18	<i>[Signature]</i>	05.18	Многоярусная парковка	Стадия	Лист	Листов
Изм.	Кол.уч.	Лист	№ док.	Подпись	Дата		П	3	3
Разраб.	Карпенко	<i>[Signature]</i>							
Проверил	Сургучева	<i>[Signature]</i>	06.16						
Нач. отд.	Павлыченко	<i>[Signature]</i>							
Н.контр.	Кузнецова	<i>[Signature]</i>	06.16						
ГИП	Павлыченко	<i>[Signature]</i>							
						Фасад 1/1 - 9/1	ОАО "ДНИИМ"		

Фасад 9/1- 1/1

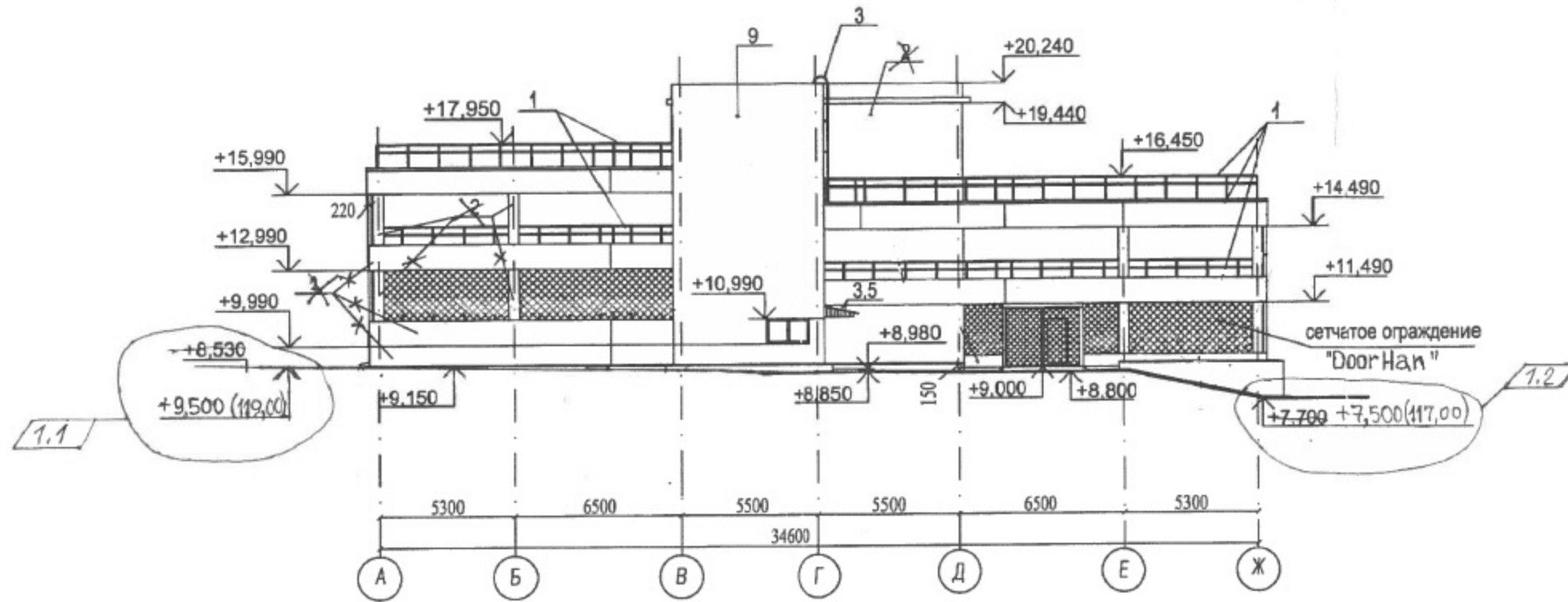


Указания по наружной отделке см. на листе 2.

57328

						9404-AP.3			
						Жилые здания со встроенными помещениями обслуживающего назначения и многоярусной парковкой в районе дома №180 по Проспекту 100-летия Владивостока в г. Владивостоке			
1	1	-	22448	<i>[Signature]</i>	05.18	Многоярусная парковка	Стадия	Лист	Листов
Изм.	Кол.уч.	Лист	№ док.	Подпись	Дата		П	4	
Разраб.	Карпенко	<i>[Signature]</i>				Фасад 9/1 - 1/1	ОАО "ДНИИМФ"		
Проверил	Сургучева	<i>[Signature]</i>		06.16					
Нач. отд.	Павлыченко	<i>[Signature]</i>							
Н.контр.	Кузнецова	<i>[Signature]</i>		06.16					
ГИП	Павлыченко	<i>[Signature]</i>							

Фасад А-Ж

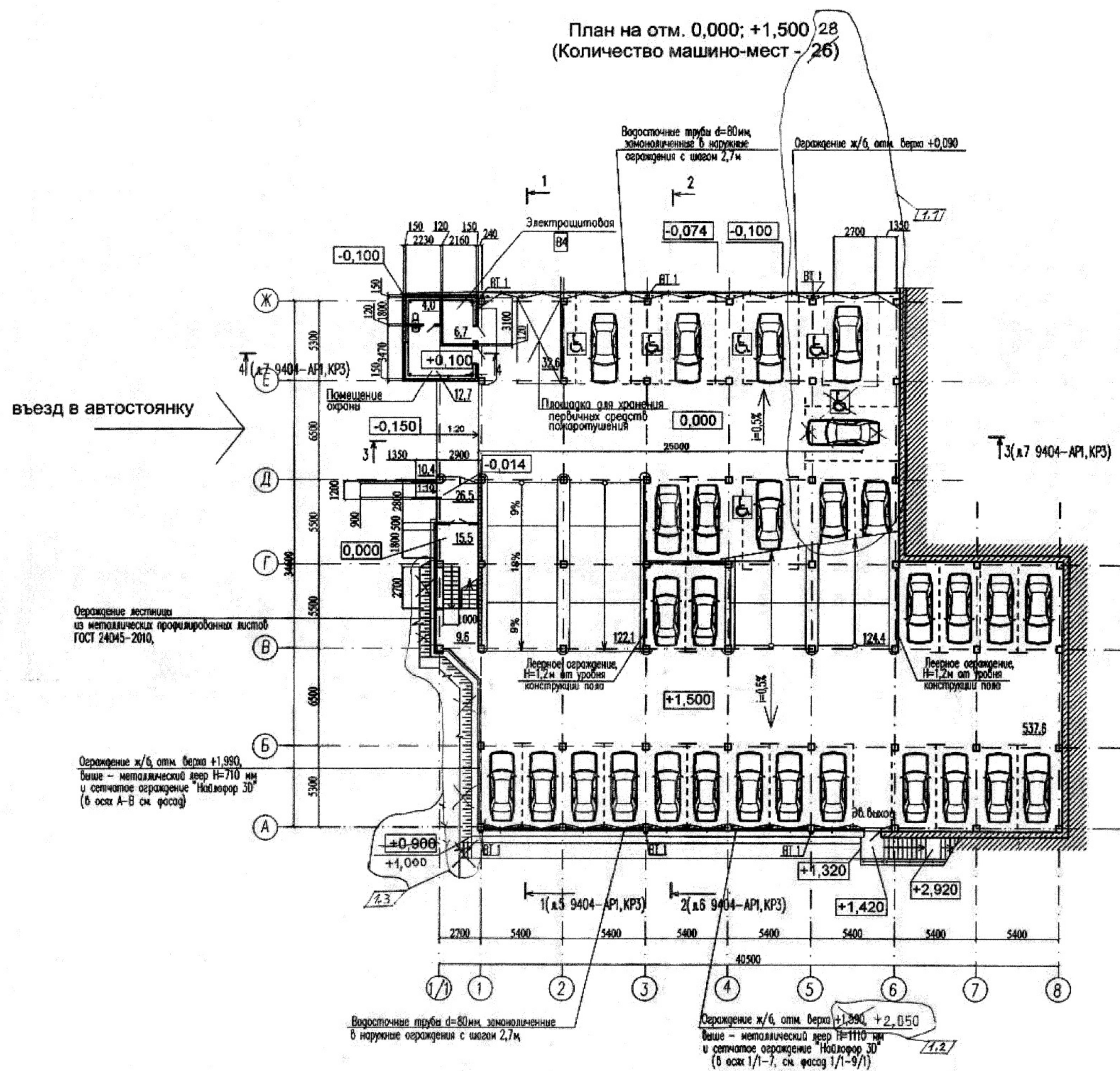


Указания по наружной отделке см. на листе 2.

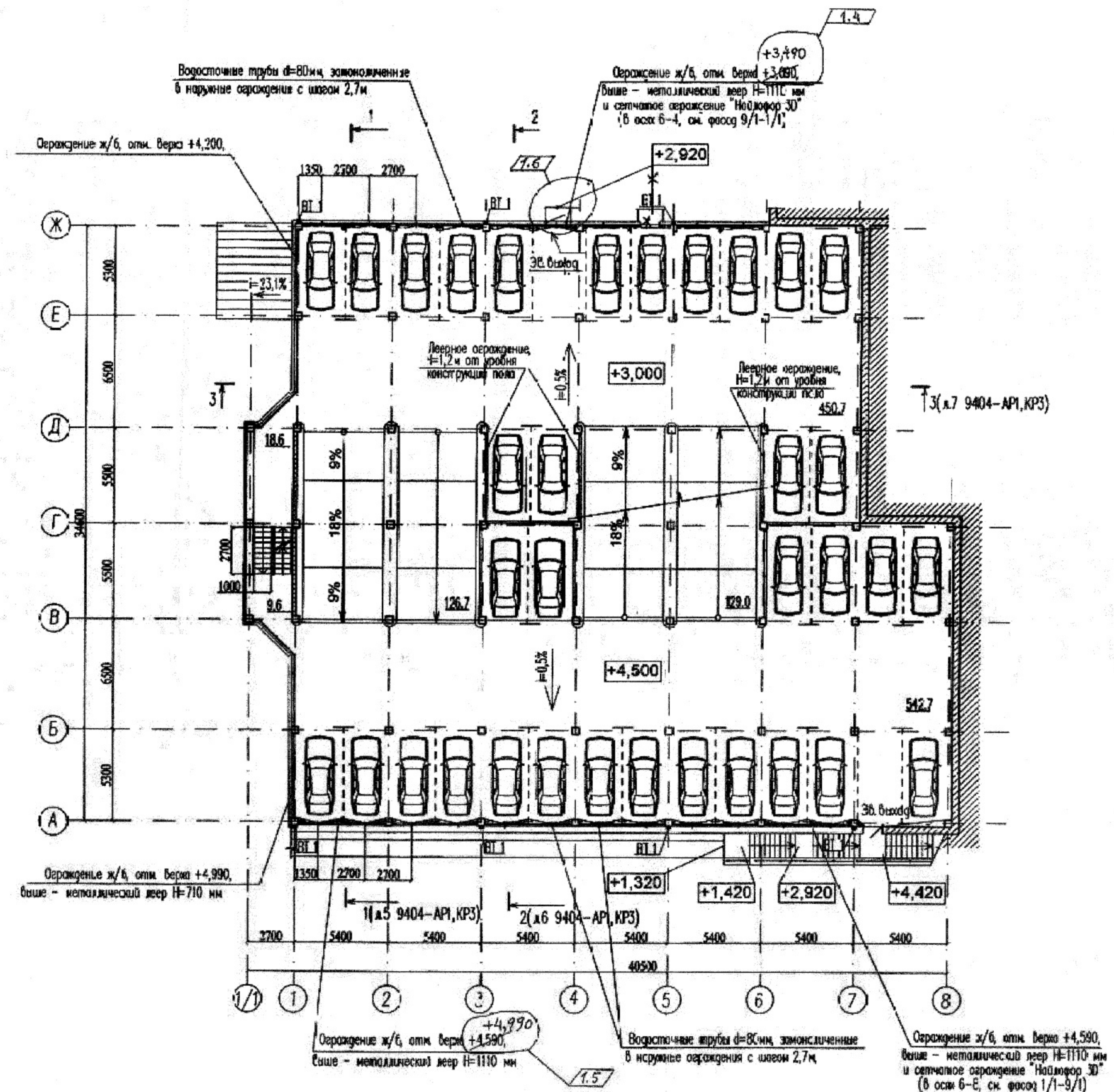
57329

						9404-AP.3			
						Жилые здания со встроенными помещениями обслуживающего назначения и многоярусной парковкой в районе дома №180 по Проспекту 100-летия Владивостока в г. Владивостоке			
1	2	—	221-18	<i>[Signature]</i>	25.18	Многоярусная парковка	Стадия	Лист	Листов
Изм.	Кол.уч.	Лист	№ док.	Подпись	Дата		П	5	
Разраб.	Карпенко	<i>[Signature]</i>							
Проверил	Сургучева	<i>[Signature]</i>	06.16						
Нач. отд.	Павлыченко	<i>[Signature]</i>							
Н.контр.	Кузнецова	<i>[Signature]</i>	05.06.18			Фасад А-Ж	ОАО "ДНИИМФ"		
ГИП	Павлыченко	<i>[Signature]</i>							

План на отм. 0,000; +1,500 28
(Количество машино-мест - 26)



План на отм. +3,000; +4,500
(Количество машино-мест - 34)



Условные обозначения

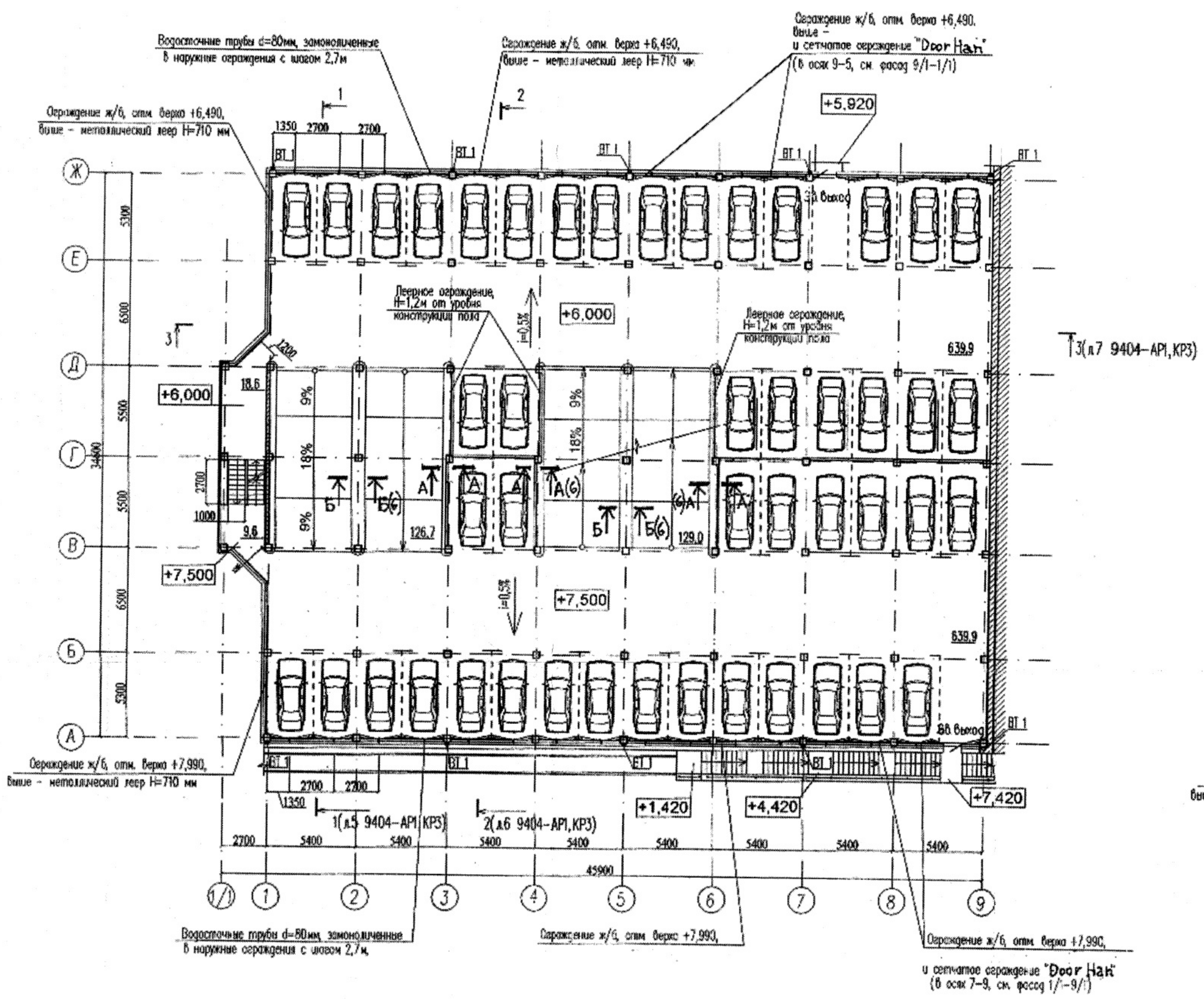
- железобетонная колонна
- железобетонные конструкции подпорных стен и перекрытий
- железобетонная перегородка
- железобетонное наружное ограждение этажей автостоянки

57330

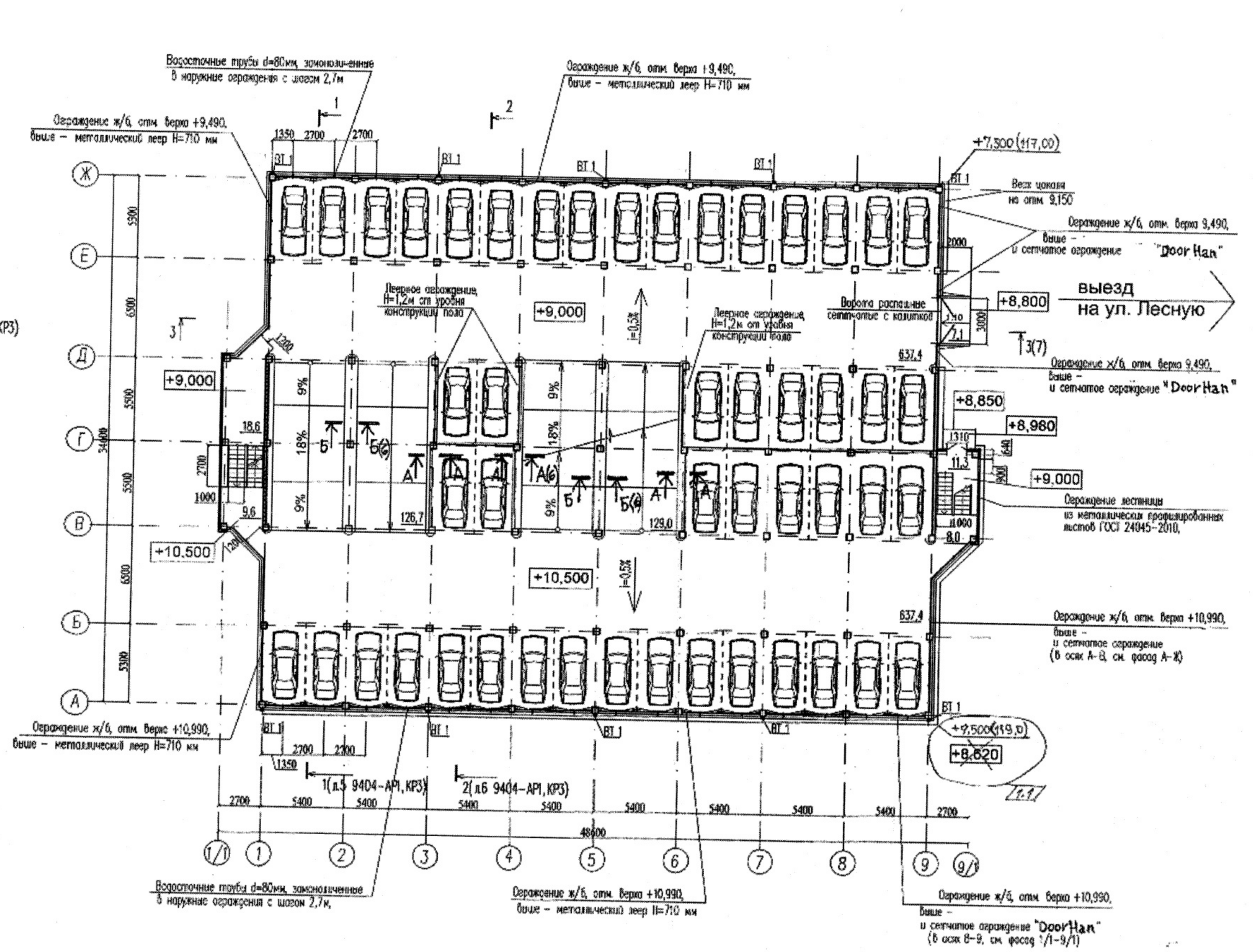
9404-AP.3				
Изм.	Кол.	Лист	№ док.	Дата
Разработ	Корсаков	01/2019		
Проверил	Степанов	01/2019		
Нач. отд.	Павлычева			
Н.контр.	Кузнецов			
ГИП	Павлычева			
Жилые здания со встроенными помещениями обслуживающего назначения и многоуровневой парковкой в районе дома №180 по Проспекту 100-летия Владивостока в г. Владивостоке				
Многоуровневая парковка			Стр.	Лист
Планы на отм. 0,000; +1,500; +3,000; +4,500;			п	е
			ОАО "ДНИИМФ"	

Имя, Инициалы, Подп., и дата
57330

План на отм. +6,000; +7,500
(Количество машино-мест - 46)

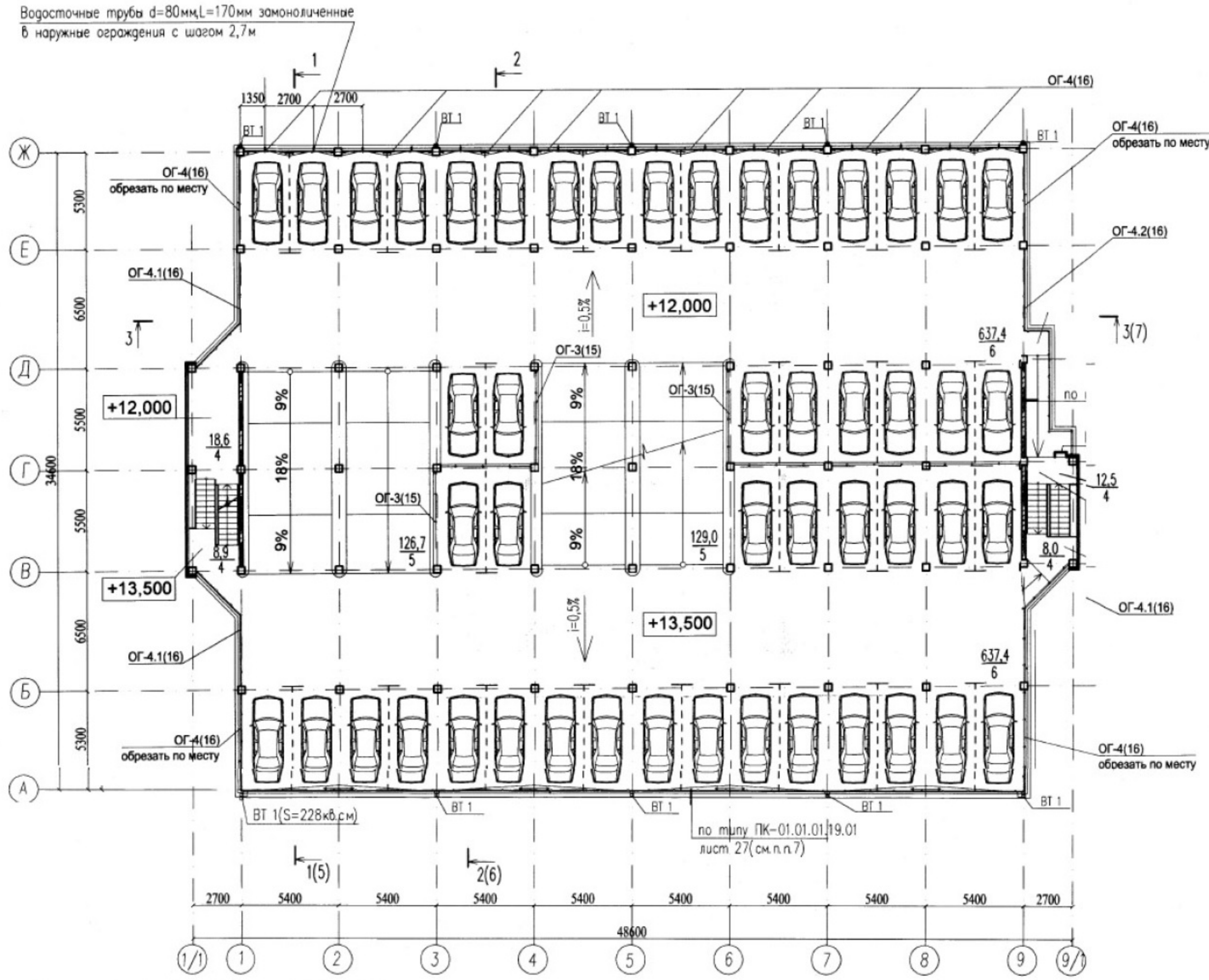


План на отм. +9,000; +10,500
(Количество машино-мест - 48)



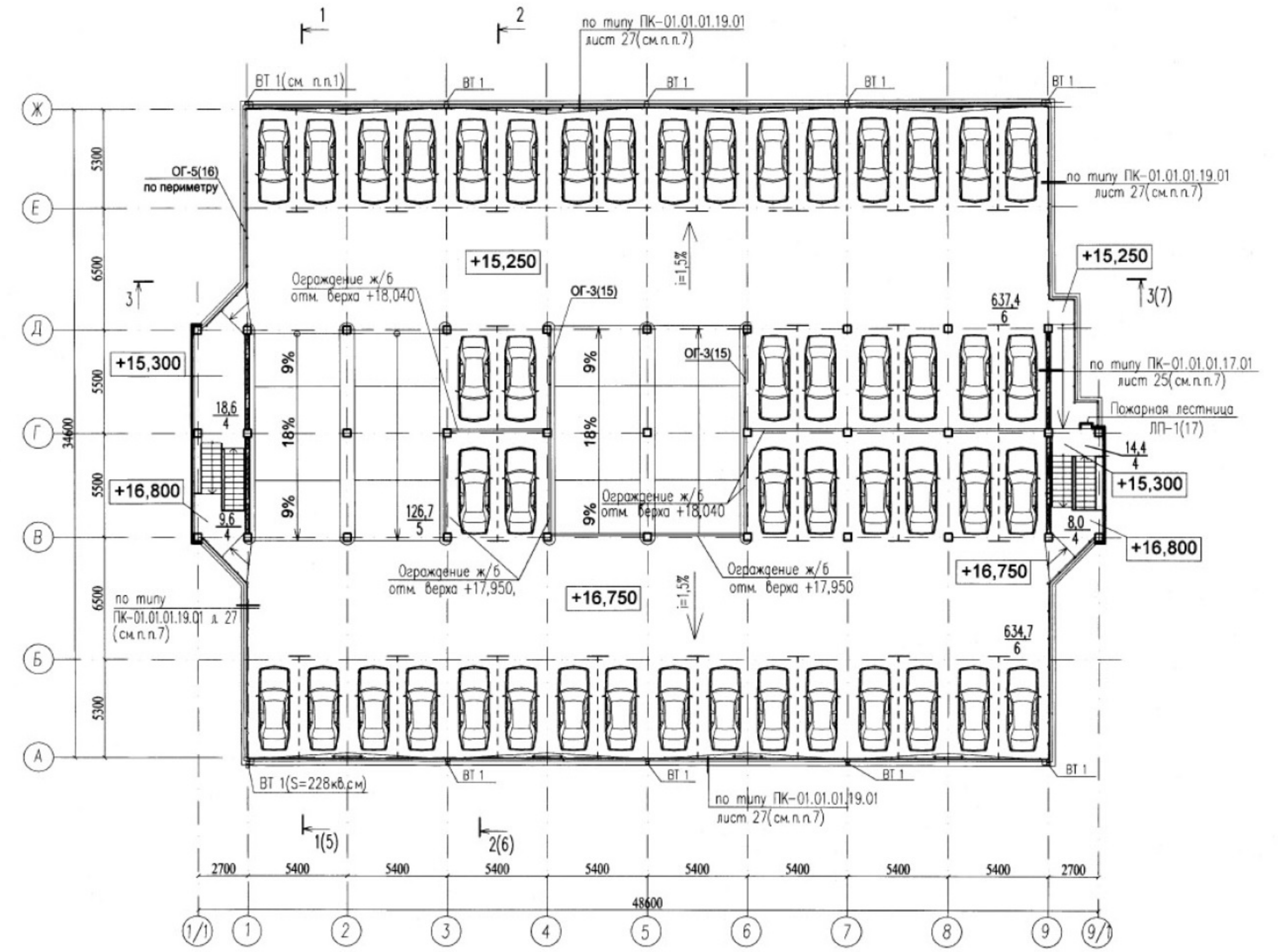
9404-AP.3				
Жилые здания со восточными помещениями обслуживающего назначения и многоярусной парковкой в районе дома №180 по Проспекту 100-летия Владивостока в г. Владивостоке				
Изм.	Колуч.	Лист	№ док.	Дата
Разраб.	Касленко	01/11	05/18	
Проверил	Сургуца	06/16		
Нач. отд.	Павлычева			
Н.контр.	Кузнецова			
ГИП	Павлычева			
Многоярусная парковка			Стая	Лист
Планы на отм. 6,000; +7,500; +9,000; +10,500;			П	7
ОАО "ДНИИМФ"				27

План на отм. +12,000; +13,500
(Количество машино-мест - 48)

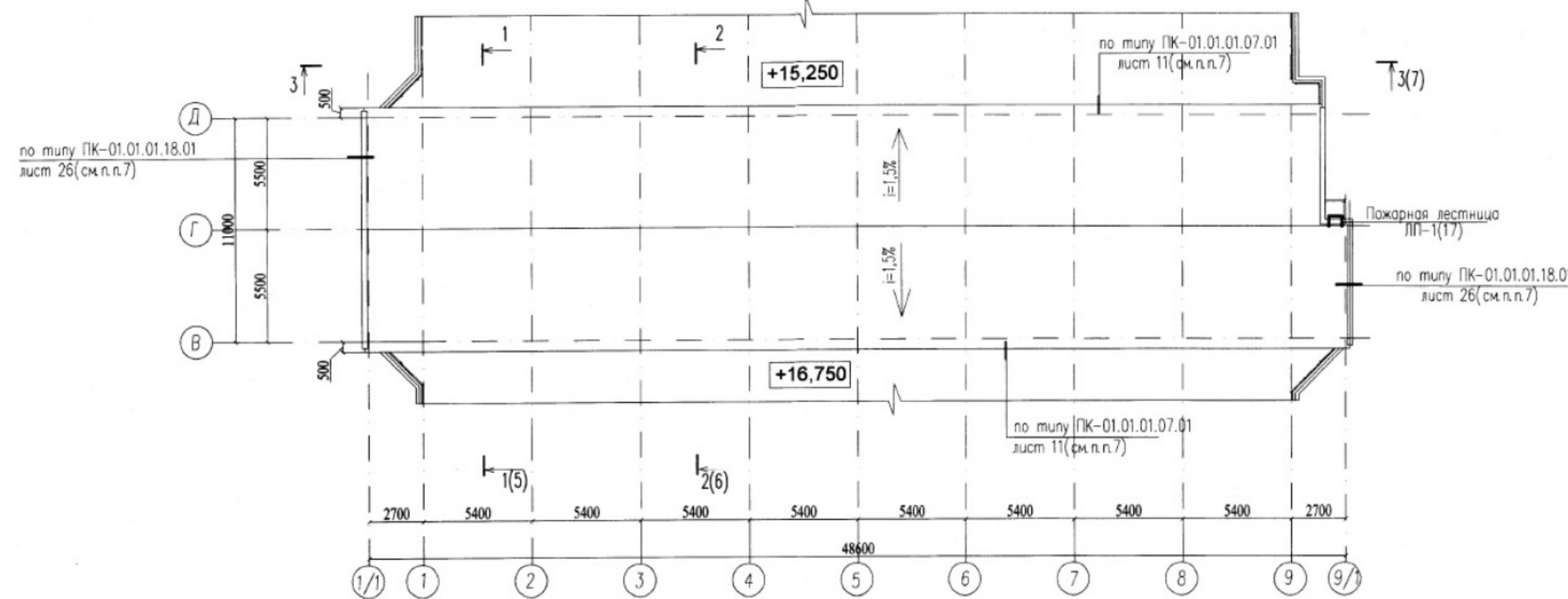


Водосточные трубы d=80мм, L=170мм монолитные
в наружные ограждения с шагом 2,7м

План эксплуатируемой кровли
(Количество машино-мест - 48)



План кровли в осях 1/1-9/1, В-Д



1. Покрытие плоской и эксплуатируемой кровли принято из наплавляемого рулонного битумно-полимерного материала «Техноласт» кровельной компании «ТехноНИКОЛЬ».
2. Кровля запроектирована согласно СП 17.13330.2011 «СНиП II-26-76 Кровли», «Кровли. Руководство по проектированию, устройству, правил приемки и методам оценки качества», «Общее руководство по проектированию и устройству кровель из битумно-полимерных наплавляемых материалов Корпорации «ТехноНИКОЛЬ», редакция № 6 / 2011.
3. Производство работ вести в соответствии с требованиями СНиП 3.04.01-87 и выше перечисленными руководствами. При производстве работ необходимо разработать мероприятия по противопожарной защите и контролю за выполнением правил пожарной безопасности и правил техники безопасности.
4. Примыкание кровли к карнизам, парапетам, вертикальным конструкциям здания выполнять тщательно и в строгом соответствии с рекомендациями кровельной компании «ТехноНИКОЛЬ».
5. В качестве защитного слоя эксплуатируемой кровли выполнить бетонное покрытие кл. В 30, Мрз 100, толщ 30 мм (с искрогасящим наполнителем) по цементно-песчаному раствору М 150, армированному сеткой 5 Вр I, шаг стержней 200 мм, толщ 50 мм (см. разрез 1-1, состав кровли тип 1, на листе 5).
6. Молниеприемную защиту здания автостоянки см. черт. марки «ЭМ» и «ЮС».
7. Узлы, замаркированные на плане кровли, приняты по «Общему руководству по проектированию и устройству кровель из битумно-полимерных материалов Корпорации «ТехноНИКОЛЬ», редакция №6 / 2011.
8. Для водоотвода с кровли предусмотреть систему водосточных труб из металлопласта с полимерным покрытием, прямоугольного сечения, с внутренними размерами 190x120 мм (S=228 кв.см), общая длина труб на здание - 133,6 м.
9. Общие примечания и условные обозначения см. лист 2.

				9404-AP 3		
				Жилье здания со встроенными помещениями обслуживающего назначения и м. огороженной парковкой в районе дома №180 по Проектору 100-летия Владивостока в г. Владивостока		
Изм.	Корр.	Лист	№ док.	Подпись	Дата	
Разработ.	Карпенко					
Проверил	Сурумева					
Нач. отд.	Павлыченко					
Н.контр.	Кудачева					
ГИП	Павлыченко					
				Многоярусная парковка		
				Стация	Лист	Листов
				п	8	
				Размер: 1-1		
				ОАО «ДНИИМФ»		

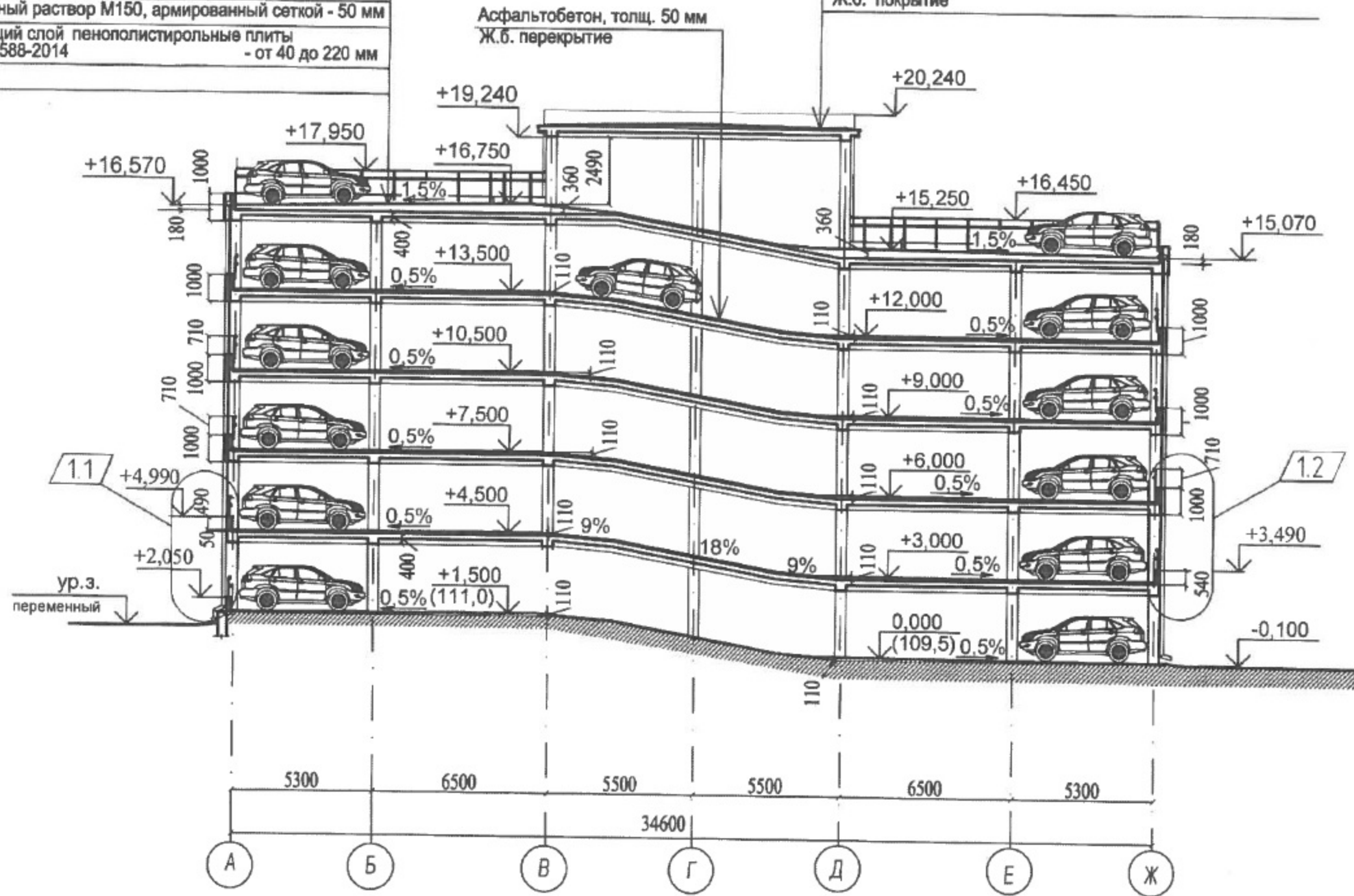
Эксплуатируемая кровля (тип 1)

Цементно-бетонное покрытие В 30, Мрз 100 - 30 мм (с искроподающим наполнителем)	
Цементно-песчаный раствор М 150, армированный сеткой - 50 мм	
Иглопробивной термообработанный геотекстиль	
ТехноНИКОЛЬ не менее 300 г/кв.м	
Гидроизоляция - Техноэласт ЭПП - два слоя	- 8 мм
Праймер битумный ТехноНИКОЛЬ №01	
Цементно-песчаный раствор М150, армированный сеткой - 50 мм	
Уклонообразующий слой пенополистирольные плиты ППС 35 ГОСТ 15588-2014	- от 40 до 220 мм
Ж.б. покрытие	

Разрез 1 - 1

Состав кровли (тип 2)

Верхний слой кровельного ковра Техноэласт ЭКП
Нижний слой кровельного ковра Техноэласт ЭПП
Праймер битумный ТехноНИКОЛЬ №01
Цементно-песчаный раствор М150 с уклоном от 20 до 110 мм
Ж.б. покрытие



Инд. №подл.	57339
Подл. и Дата	Взамен инв. №

57339

						9404-AP1, КР3			
						Жилые здания со встроеными помещениями обслуживающего назначения и многоярусной парковкой в районе дома №180 по Проспекту 100-летия Владивостока в г. Владивостоке			
1	2	-	221-18	05.18		Многоярусная парковка	Стадия	Лист	Листов
Изм.	Кол.уч.	Лист	№ док.	Подпись	Дата		П	9	
Разраб.	Карпенко								
Проверил	Сургучева								
Нач. отд.	Павлыченко								
Н.контр.	Кузнецова								
ГИП	Павлыченко								
						Разрез 1-1	ОАО "ДНИИМФ"		